

FICHE TECHNIQUE

« Celle qui marche loin »

Roi Zizo (Fr) & Ombres Folles (Qc)

TEMPS

Temps du spectacle : 45min.

Un prémontage lumière et son est demandé

Temps de montage décor, marquage au sol, réglages lumière et son : 5 heures.

Mise avant spectacle : 2h00.

Démontage : 1h30

ÉQUIPE DU SPECTACLE

3 personnes sur la route :

2 comédiens/marionnettistes (Maude Gareau et Gildwen Peronno) + 1 régisseur général, son et lumière (David Lippe)

PERSONNEL DEMANDE

1 technicien lumière

1 technicien son

PUBLIC

Jauge maximale : 150 spectateurs

Disposition : frontale (pente ou gradin essentiel, car plusieurs éléments sont manipulés au sol)

ESPACE SCENIQUE

Dimensions : 8m d'ouverture / 6m de profondeur Minimum.

Pendrillonnage à l'Italienne (Voir Plan).

Sol : tapis de danse, pas de moquette .

Pas de scène surélevée ni inclinée

LUMIERE

- VOIR PLAN

- L'implantation lumière devra être pré-montée avant l'arrivée du régisseur et après avoir validé le plan.

- Le plan de feu a été fait pour un grill à 5m, si la hauteur est différente, voir avec le régisseur de la compagnie pour d'éventuelles modifications.

- La conduite est gérée par l'ordinateur de la compagnie, sortie DMX 5pts.

- Prévoir 27 circuits gradateurs de 2KW ainsi que les sources et les filtres indiquées sur la liste ci-dessous :

SOURCES

FILTRES

- 11 * PC 1000W lentilles claires --> 11*#119 / 9*L203

- 5 PAR 64 CP 62	--> 2*#114 / 2*L203 / 3*L201
- 2 PAR 64 CP 61	--> 2*#119 / 2*L203
- 4 DEC 613SX	--> 4*#119 / 2*L203
- 4 DEC 614 S	--> 4*#119 / 1*L203 / 1*L200
- 1 PAR 20 flood	--> 1*L200

SON

Prévoir un système de diffusion adapté à la salle avec subwoofer (de type LAcoustics, D&B, Nexo, HK). 2 HP au lointain sur pieds ou suspendus et un rattrapage au cadre de scène, celui devra être delayé par rapport au lointain.

L'ensemble sera câbler sur une table de mixage de 16 pistes maximum (afin de laisser suffisamment de place pour les ordinateurs), avec un câble entrée mini jack.

Gérer par ordinateur + Qlab

RÉGIE

Éclairage et son dans un même espace.

En salle, derrière le public.

PUBLIC

Le public sera installé en frontal sur un gradin.

LOGE

Prévoir 1 à 2 loges ; chauffées avec lavabos, miroirs, WC, serviettes et point d'eau. 3 personnes. café, thé, fruits, grignotines sans lactose appréciées, bio et local si possible.

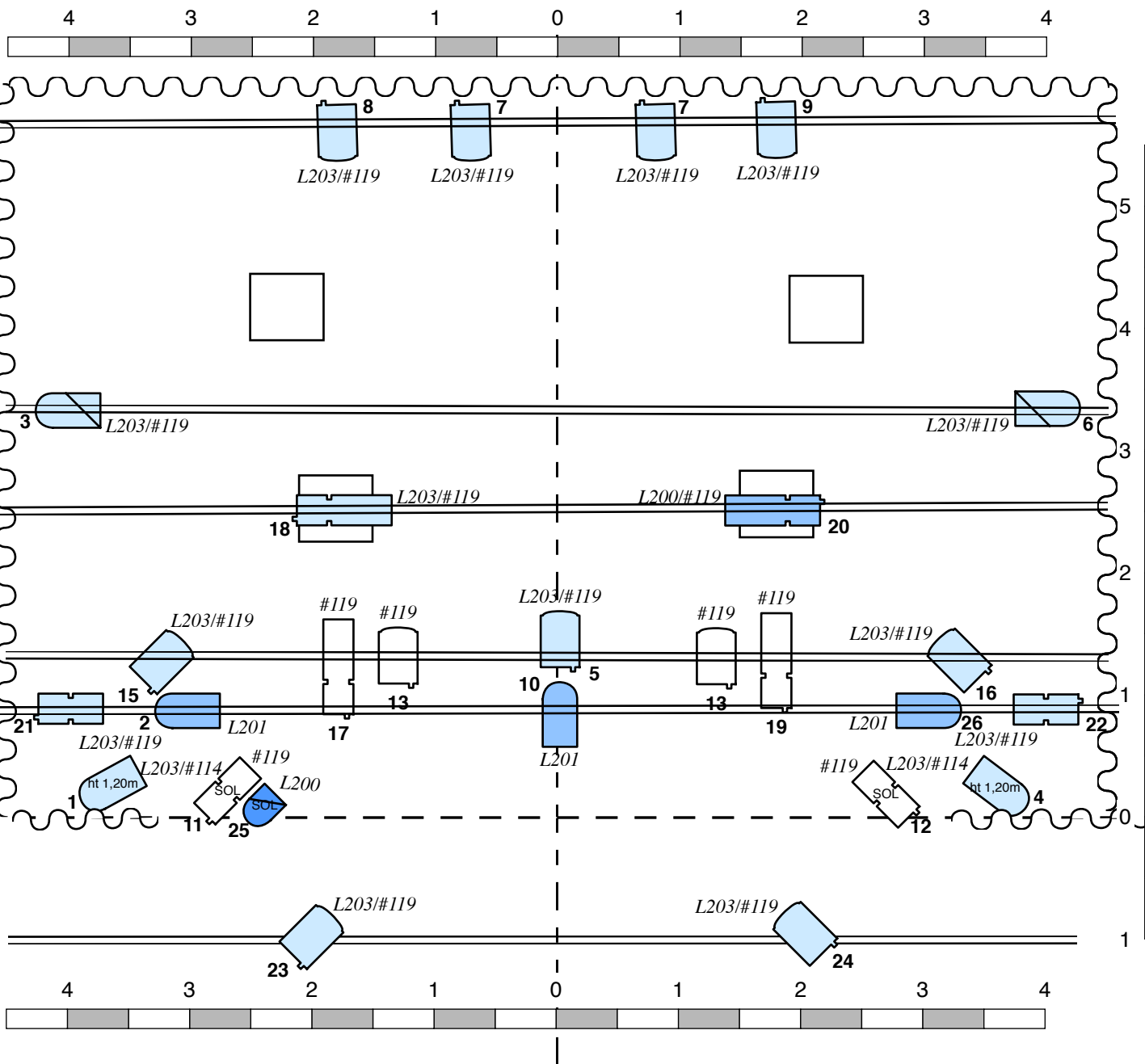
REPAS

1 régime particulier : allergie au lactose.

Bio et local apprécié

Contact technique

David Lippe
technique@roizizo.fr
+33675666913






Celle qui marche loin

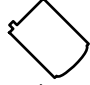
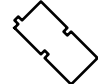
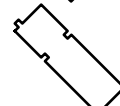
Venue: CONDITIONS IDEALES

Designer: Alan Floc'h / flochalan@gmail.com / +33603538802

28/02/2019

Light Plot

-  PAR 20 flood
-  PAR 64 / CP61
-  PAR 64 / CP62

-  PC 1000W
-  DECOUPE type JULIAT 613SX / 50°
-  DECOUPE type JULIAT 614S / 35°