

FICHE TECHNIQUE
HIC & NUNC
Compagnie du Roi Zizo

Contact :
Alan FLOC'H
flochalan@gmail.com
+33 (0)6 03 53 88 02

Temps du spectacle : 1h00.

Personnes de la compagnie sur la route : 1 régisseur, 2 comédiens.

Temps de montage et réglages : 2 services de 4 heures.

Mise avant spectacle : 1h30.

Personnel demandé : 2 techniciens lumière, 1 technicien son, 1 technicien plateau pour le montage.

1 régisseur pendant le spectacle.

ESPACE SCÉNIQUE

- Dimensions : 12m de plateau / 8m d'ouverture à l'italienne / 8m de profondeur minimum.
- Coulisses : un passage tout autour de la scène (le régisseur doit pouvoir faire le tour de la scène).
- La régie se trouve en coulisse à Jardin (machinerie, son, lumière).
- Papillonnage à l'italienne (respecter les distances).
- Sol : un parquet NOIR est idéal, éviter tapis de danse si possible, pas de moquette.

DECOR

-La compagnie apporte : 1 lit (démontable), 2 chaises, 1 table, des valises, 1 escabeau, une vieille radio (1mH, 0,5mL, 0,4mP) et plein d'objets que vous pouvez trouver dans le grenier de mamie.
Volume des décors : 6m3.

LUMIERE

- VOIR PLAN ET FICHE PATCH.
- L'implantation lumière devra être pré-montée avant l'arrivée du régisseur et après avoir validé le plan.
- La régie se fait sur D:light avec l'ordinateur de la compagnie.
- Le plan de feu a été fait pour un grill à 5m, si la hauteur est différente, voir avec le régisseur de la compagnie pour d'éventuelles modifications.
- Prévoir : les sources indiquées sur la fiche de patch et les filtres correspondants, un rouleau de gaffeur aluminium noir pour les réglages, une machine à brouillard type UNIQUE.

SON

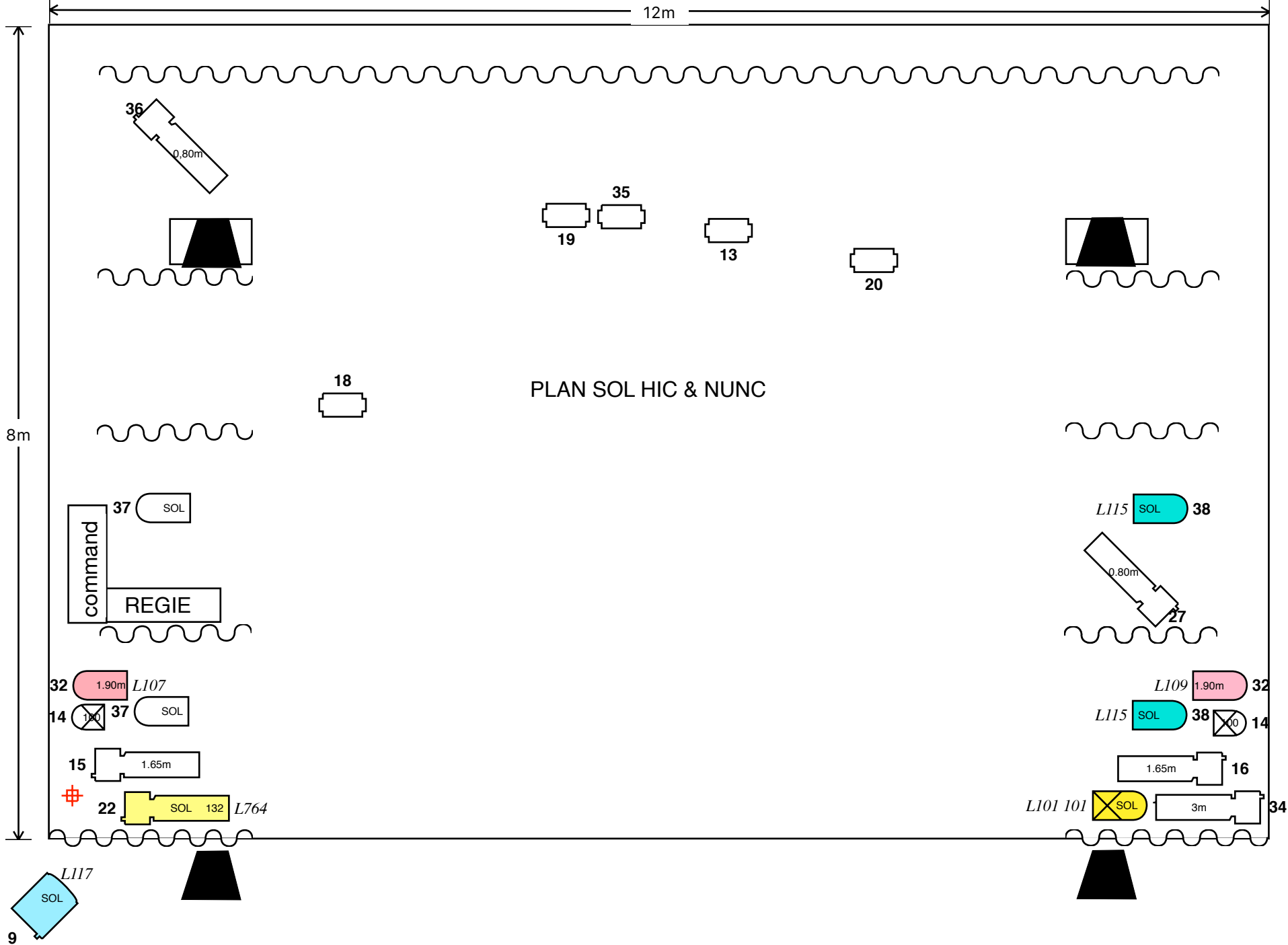
- Prévoir un système son de puissance adapté à la salle, de type L-Acoustics avec caissons de graves et un système stéréo au lointain avec caisson de grave et un rattrapage stéréo au cadre de scène.

MACHINERIE

- 1 point d'accroche fixe sur la structure du bâtiment (point d'accroche 1 sur le plan) servira à accrocher 1 comédien qui descendra en rappel sur le plateau au début du spectacle.
- Machinerie installée sur la perche 4 du plan, la perche devra être fixe ou bridée :
 - une lampe type industrielle sur poulie descendra à 2m du sol, la commande se trouve à Jardin.
 - une drisse sur poulie, sur laquelle sera fixé une robe de mariée, la commande se trouve à Jardin.
 - une aussière de bateau (point d'accroche 4 sur le plan) sera installé au cadre COUR sur poulie.

LOGE

- Prévoir 1 grande loge minimum avec chauffage, lavabos, miroirs, WC, serviettes et bouteilles d'eau pour 3 personnes.
- Café, thé, fruits et petits gâteaux sont toujours les bienvenus.



Channel List

Hic et Nunc

Also Elc, P

Channel: 9

Use		Position #	Color
Entrée Julien	PC 2000	SOL Entrée	L117

Channel: 13

Use		Position #	Color
radio	Lampe 150w	Dans Radio	

Channel: 14

Use		Position #	Color
Tête valise JAR	PAR 36 F1	Pied JAR	100
tête valise COUR			100

Channel: 15

Use		Position #	Color
Train JAR	DEC 614S	Pied JAR	

Channel: 16

Use		Position #	Color
train COUR	DEC614S	Pied COUR	

Channel: 17

Use		Position #	Color
Phare train	PAR 64 CP60	Pied COUR	L101 101

Channel: 18

Use		Position #	Color
GOD lustre	Lustre 250w	SOL JAR	

Channel: 19

Use		Position #	Color
lampadaire`	Lampe 100w	SOL Loin	

Channel: 20

Use		Position #	Color
Lustre	Lustre 250w	SOL COUR	

Channel: 22

Use		Position #	Color
Rasan Ile JAR	DEC 614S	SOL JAR 132	L764

Channel: 27

Use		Position #	Color
Diago COUR Phénix	DEC 614S	Pied COUR	

Consumption List

Hic et Nunc

Alsa Elcor

Channel: 32

Use		Position #	Color
LAt Danse COUR	PAR 64 CP62	Pied COUR	L109
Lat Danse JAR	PAR 64 CP62	Pied JAR	L107

Channel: 34

Use		Position #	Color
Découpe têtes voile	DEC 614S	Pied COUR	

Channel: 35

Use		Position #	Color
ombre voile	Lampe 250w	SOL LOIN	

Channel: 36

Use		Position #	Color
Diago JAR Phoénix	DEC 614S	Pied JAR	

Channel: 37

Use		Position #	Color
Lat JAR mer	PAR 64 CP62	SOL JAR	
Lat JAR mer	PAR 64 CP62	SOL JAR	

Channel: 38

Use		Position #	Color
Lat COUR mer	PAR 64 CP62	SOL COUR	L115
Lat COUR mer	PAR 64 CP62	SOL COUR	L115

Hic et Nunc

Also Elc, P

Channel: 1

Use		Position #	Color
FACE chaud JAR	PC 1000	P1 119	L232
Face Chaud Cour	PC 1000	P1 119	L232

Channel: 2

Use		Position #	Color
Face Chaud centre	PC 1000	P1 119	L232

Channel: 3

Use		Position #	Color
Face W Jar	PC 1000	P1 119	#119
Face W JAR		119	#119

Channel: 4

Use		Position #	Color
Face W Centre	PC 1000	P1 119	#119

Channel: 5

Use		Position #	Color
Contre grenier JAR	PC 1000	P8 132	#132
Contre grenier COUR	PC 1000	P8 132	#132

Channel: 6

Use		Position #	Color
Contre Montagne	PC 2000	P9	L721

Channel: 8

Use		Position #	Color
Contre rappel	PC 1000	P7 114	L200

Channel: 10

Use		Position #	Color
Douche Gare 2	PC 1000	P2 228	
Douche Gare 1	PC 1000	P2 228	

Channel: 11

Use		Position #	Color
Douche Gare 3	PC 1000	P2 228	

Channel: 12

Use		Position #	Color
Douche Gare 4	PC 1000	P2 228	

Channel List

Hic et Illic

Alsa Floor

...Channel: 12

Use		Position #	Color
Douche Gare 5	PC 1000	P2 228	

Channel: 21

Use		Position #	Color
Diago Port	DEC 613 SX	P2 132	L200

Channel: 23

Use		Position #	Color
LAT TABLE JAR	PAR 64 CP62	P3	L242

Channel: 24

Use		Position #	Color
LAT TABLE COUR	PAR 64 CP62	P3	L242

Channel: 25

Use		Position #	Color
Face Radio JAR	DEC 613 SX	P5 132	
Face Radio COUR	DEC 613 SX	P5 132	

Channel: 26

Use		Position #	Color
Contre Radio	DEC 613 SX	P9 132	

Channel: 28

Use		Position #	Color
Face Salon JAR	PC 1000	P5 114	L162

Channel: 29

Use		Position #	Color
Face Salon COUR	PC 1000	P3 114	L232

Channel: 30

Use		Position #	Color
Contre Salon	PC 1000	P8 114	L136

Channel: 31

Use		Position #	Color
Solo Table	PAR 64 CP61	P3	

Channel: 33

Use		Position #	Color
Ginette	Lampe 100w	P4	

Channel List

File Name

View Error

Channel: 40

Use	Position #	Color
PUBLIC	Cycliode 1000 P1	
PUBLIC	Cycliode 1000 P1	