

Adaptation libre et fantaisiste de *Don Quichotte* de Cervantès
Création collective du Roi Zizo | Les Coquecigrues 2011
Théâtre et marionnettes sous chapiteau - Tout public à partir de 7 ans

La compagnie du ROI ZIZO

UNE DEMARCHE

La compagnie du Roi Zizo se crée en 2008 à Vannes autour de trois membres fondateurs : Julien Galardon, Gildwen Peronno et Thibault Lainé. Ses spectacles sont le fruit d'une démarche artisanale et collective menée par l'ensemble de l'équipe, conférant à chacun un rôle de créateur à part entière, et non de simple exécutant. Elle mêle jeu d'acteur, marionnettes, théâtre d'ombres et représente ses spectacles sous un dôme conçu par ses soins. L'utopie poétique, l'onirisme, les frontières entre rêve et imaginaire sont au cœur de son projet artistique.

UNE HISTOIRE

Gildwen Peronno, Julien Galardon et Thibault Lainé, amis et passionnés par l'écriture et la mise en scène de contes, jouaient leurs spectacles en été dans les rues de différentes villes bretonnes. En 2003, ils sillonnent les routes jusqu'au festival d'Aurillac avec une de leur création. C'est là que naît le désir de former une compagnie : elle portera le nom du Roi Zizo, un personnage de bohémien nihiliste, mis en scène dans leur premier spectacle.

En 2007-08, le Roi Zizo devient compagnie professionnelle. Elle accueille alors de nouveaux membres : Céline Kerdat, marionnettiste, Charly Blanche, comédienne, Anaïs Tromeur, scénographe et Emilie Hoyet, régisseuse lumière. Sa première création, *Ailleurs*, à l'univers poétique et burlesque, librement inspiré de l'œuvre de Henri Michaux, est créée. Elle est écrite et mise en scène par Thibault Lainé, interprétée par Julien Galardon, Gildwen Peronno, Céline Kerdat et Charly Blanche, et sera jouée une centaine de fois sur les routes de Bretagne.

En 2010, la compagnie entame la création d'un nouveau spectacle adapté de «*L'Ingénieux Hidalgo Don Quichotte de la Manche*» de Cervantès : *Don Qui ?* C'est alors que Charlotte Thomas, comédienne, David Lippe, metteur en scène, Anna Le Reun, costumière et Xavier Le Boursicaud, chargé de communication, rejoignent la compagnie.

DON QUI ?

Ou la véridique histoire d'Aldonzo Quichano

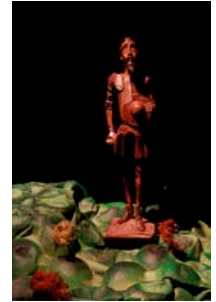
L'EQUIPE ARTISTIQUE

David Lippe / Mise en scène et création sonore

David Lippe est marionnettiste et metteur en scène.

Après avoir suivi les Classes de La Comédie-CDN de Reims (1997-99), il entre à l'ESNAM – Ecole Supérieure Nationale des Arts de la Marionnette de Charleville-Mézières d'où il sort diplômé en 2005.

Comme interprète, il travaille notamment avec le Théâtre du Fust / Emilie Valantin, l'IIM et Jean-Louis Heckel, la cie Houdart-Heuclin et Padox Migrateurs... Sous l'association Taurillon, David Lippe développe deux formes brèves : *Entretaille* et *Silence On Parle*, présentés sur de nombreux festivals en France et à l'étranger. En 2009, l'association se transforme en la Cie Animatière qu'il co-dirige avec Perrine Cierco et où il y développe des projets théâtraux avec marionnettes. Sont créés les spectacles *A Fables !*, *Résister Cacher Protéger*, *Elégance et Guillotine*. David Lippe est aussi metteur en scène du spectacle musical *Je suis ton labyrinthe* (2008, Ensemble Fuoco E Cenere).



Julien Galardon / Interprétation : Don Quichotte

Julien Galardon est comédien et co-fondateur de la compagnie du Roi Zizo. Il a étudié l'art dramatique dans la classe de Jean Marc Popower au Conservatoire National de Région de Lille après un Master en gestion des entreprises artistiques. À Nantes, il joue avec le collectif Alice le théâtre forum *A tables !*. Il est interprète dans *Petite histoire avant d'aller dormir*, court-métrage écrit et réalisé par Clémence Diard.

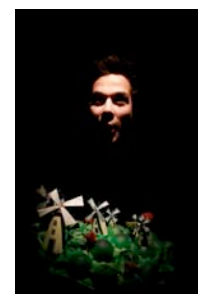
Il participe aux ateliers danse contemporaine de Josias Torres Galindo et au projet *L'étranger au paradis* de David Rolland Chorégraphies. Il rencontre Chrystel Petitgas à l'atelier du Canal, théâtre du Pays de Redon, dans lequel il joue Louis dans *Juste la fin du monde* de Jean Luc Lagarce. Ils poursuivent leur collaboration avec *Lointain intérieur*, mise en scène de poèmes de Henri Michaux, avec la musique de François Colléaux. Intéressé par la question de la corporalité de l'acteur en scène, il a suivi en 2011 plusieurs stages menés par Patrick Pezin sur le mime corporel et le jeu masqué au Théâtre du Mouvement à Montreuil. Il travaille actuellement avec François Colléaux sur des textes d'Arthur Rimbaud dans le cadre du Printemps des Poètes et participe à des chantiers d'expérimentations artistiques organisés notamment par le Théâtre du Grain et la Cie Dérézo.



Gildwen Peronno / Interprétation : aubergiste, berger, curé, chevalier de la Blanche Lune

Gildwen Peronno est marionnettiste, constructeur et co-fondateur de la compagnie du Roi Zizo.

Il s'est formé à la marionnette, au théâtre d'objets et d'ombres en suivant des stages auprès des compagnies : Théâtre de cuisine et Cie Arkétal (2010) et Cie Médiane, Tohu-Bohu Théâtre, Cie stratégie du poisson rouge, Cie Jean-Pierre Lescot (2008-09), parcours marionnettique Cie Che Panses Vertes. Il joue dans le spectacle *Cacher Résister Protéger* de la Cie Animatière (2011-12). Comme constructeur, il conçoit et construit le chapiteau-dôme de la Cie et réalise une partie des décors et accessoires des spectacles. En 2009, il suit un stage à l'atelier bois à La Machine.



Charlotte Thomas / Interprétation : Sancho Panza

Charlotte Thomas est comédienne, marionnettiste et conteuse.

Elle fait ses études au CNR de Lille en classe d'art dramatique avec Jean-Marc Popower et Sébastien Lenglet, ainsi qu'au CNR d'Amiens en classe de marionnettes avec Sylvie Baillon, Cie Ches Panses Vertes. Elle est également diplômée d'un Master 1 Arts et culture à l'Université Lille III.

Charlotte fait ses débuts en tant que conteuse avec la Cie picarde Conte l'à d'ssus. Elle participe à la *BICquette : Brigade d'Intervention Conte*. Elle s'intéresse ensuite au théâtre musical. Elle interprète *L'opéra de quat'sous* de Brecht au Gymnase à Lille, mis en scène par Jean-Marc Popower, sous la direction musicale de Christian Bellegarde. Elle interprète au Théâtre d'Agen une comédie musicale *Le petit manège de Nicolo*, mise en scène par Patrick Alluin, chorégraphiée par Marie Jo Buffon, avec des arrangements musicaux de Zabo.

Avec la Cie Osmonde, elle joue *N.U. : Nature Urbaine* spectacle de rue et *Un conte thé SVP* spectacle de conte déambulatoire, mis en scène par François Joinville. Parallèlement, elle est en cours de création pour les spectacles *Une femme seule* monologue de Dario Fo et Franca Ramé et *Oulala* spectacle jeune public clown/théâtre d'objets (créations Février 2012).



Anaïs Tromeur / Scénographie

Anaïs Tromeur est scénographe.

Diplômée en 2003 de l'Ecole Boulle en «Expression Visuelle - Espaces de Communication», elle part un an en Belgique pour suivre l'atelier «Scénographie» dispensé par l'Académie Royale des Beaux-Arts de Liège. En 2004, elle valide une licence en Arts du Spectacle à Rennes et intègre le DPEA Scénographe de l'Ecole d'Architecture de Nantes, où elle obtient le diplôme en 2008. Elle travaille avec différentes compagnies d'arts vivants et collectifs d'artistes, dans les domaines du spectacle et de la création plastique, où elle développe à travers son métier une recherche autour de l'espace et de l'image.



Anna Le Reun / Costumes

Anna Le Reun est costumière, modéliste et créatrice.

Elle fait ses études à ESMOD (Enseignement supérieur des arts et techniques de la mode) à Rennes. Elle finit ses études à Roubaix avec le premier prix de modélisme femme avec une collection de sculptures textiles, entre mode et art. Elle travaille ensuite pendant deux ans chez Jean-Pierre Montaigne, atelier de confection de pièces en cuir et fourrure pour la haute couture parisienne. Elle réalise ensuite les costumes de théâtre pour *Fous d'exil* la Cie cosmopolite des Pierrots Lunaires et *La Fausse Suivante* par la Cie Acte II. Elle crée sa marque en 2008, Under the Bridge, création de pièces uniques et de sur mesure.



Emilie Hoyet / Lumières

Emilie Hoyet est régisseuse générale, technicienne et créatrice lumière.

Après 4 années au service de la société Arsenal Associés, Emilie délaisse son bureau de chargée de production et ses programmes TV pour le spectacle vivant et ses lumières... Depuis 2008, elle écume les salles Rennaises et les festivals au sein de leurs équipes lumières : le Théâtre National de Bretagne, la Paillette, Théâtre Lillico à Rennes, le Grand Logis à Bruz, le festival les Transmusicales, Mettre en Scène... Passée régisseuse lumière, elle éclaire aujourd'hui les concerts de groupes très divers (Sam Verlaine, Los Chidos...)



SOUTIENS

Production > Association Zones d'Utopie Poétique

Coproductions > Les Coquecigrues | Centre culturel Agora le Rheu | Ville de Saint Briac sur Mer

Soutiens > Vannes Agglomération | Conseil Régional de Bretagne | ADDAV 56 | Ville de Baden |

Théâtre de l'Ecume | Conseil Général du Morbihan (soutien à la diffusion)

PRESENTATION

Redécouvrez les aventures de Don Quichotte de la Manche, cet homme passionné par les romans de chevalerie. Enchanté par ses lectures, il décide de se faire chevalier errant. En compagnie de son fidèle écuyer Sancho Panza, il parcourt le monde en quête d'exploits et d'amour. Ayant complètement perdu l'esprit, notre héros se met à voir ce qu'il croit et à croire ce qu'il voit.

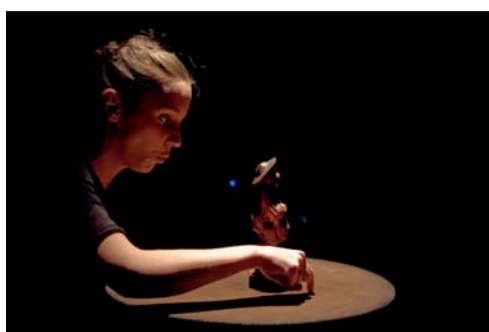
Dans un esprit de théâtre de tréteau, la Cie du Roi Zizo nous raconte cette histoire avec costumes et marionnettes. Emportés par le roman de Cervantès, comme Quichotte par ses lectures, les comédiens basculent peu à peu dans un monde d'images, de faux-semblants, embarquant les spectateurs dans leurs affabulations.



«La liberté, Sancho, est un des biens les plus précieux que le ciel ait accordé aux hommes. De tous les trésors enfouis sous la terre ou cachés sous les mers, aucun ne saurait l'égaliser. C'est pour la liberté et aussi pour l'honneur, que l'on peut, que l'on doit risquer sa vie ; car l'esclavage est le pire de tous les maux qui puissent accabler les hommes. »

NOTE D'INTENTION

L'adaptation de « *L'Ingénieux hidalgo Don Quichotte de la Manche* » s'inscrit dans la continuité artistique de la première création de la compagnie, *Ailleurs*. Dans ces deux spectacles, les thématiques de la folie, de l'imaginaire poétique, du parcours initiatique sont communes.




Dans *Ailleurs*, le personnage explore son « *espace du dedans* » : c'est un voyage intérieur, une rencontre avec les chimères qui hantent son esprit. Le poète, dans son logement, se libère par l'écriture et donne naissance à des créatures fantasmagoriques issues de son imagination, qui l'entraînent vers sa propre métamorphose.

Dans *Don Qui ?*, Aldonso Quichano devient le chevalier Don Quichotte de la Manche. Plongé dans la lecture de roman de chevalerie, il décide de partir dans les quatre parties du monde en quête d'exploits et d'aventures. Il va ainsi se confronter, non seulement à ses illusions et hallucinations, mais aussi à ses semblables : un aubergiste véreux, un paysan crédule, un curé... Don Quichotte, archétype tragi-comique du rêveur idéaliste croit ce qu'il voit et voit ce qu'il croit, sans cesse guidé par son étoile Dulcinée du Toboso.

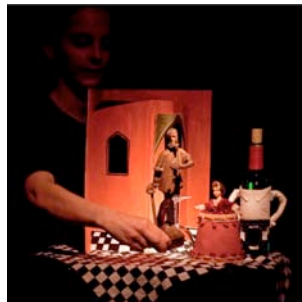
Le spectacle *Don Qui ?* a été conçu pour le dôme de la compagnie du Roi Zizo.

Nous avons donc tiré partie des caractéristiques du chapiteau : circularité, volumes, espaces de jeu et de projection d'ombres. Aussi, le spectacle est empreint d'une esthétique proche du théâtre de tréteau, en écho direct avec le mode de diffusion choisi par la compagnie.



Afin de préserver une unité de langue et être fidèle au texte de Cervantès, le spectacle a été écrit à partir de la traduction du texte original par Aline Schulmann. Nous appuyant sur le « matériau-roman », nous y avons extrait des passages entiers que nous avons fait vivre sur le plateau.


La dramaturgie du spectacle s'est nourrie d'une analyse du livre original, et d'une exploration des divers courants ayant influencé ou influencés par l'œuvre de Cervantès : peintures du siècle d'or espagnol, esthétique baroque, théâtre élisabéthain...



Malgré les choix nécessaires pour adapter cette œuvre de 1500 pages en 1 heure de spectacle, nous nous sommes attachés à conserver les caractéristiques nous paraissant indispensables : diversité des styles (épique, pastoral, parodique), enchâssement des récits, mises en abîme, concept de *theatrum mundi*.

Nous proposons un langage théâtral mêlant conte, manipulation d'objets et de marionnettes et jeu d'acteur. Nous associons aux trois statuts de l'acteur (conteur, manipulateur, personnage) trois degrés d'investissement des comédiens dans la fable. Guidés par « la jubilation du jeu », le désir d'incarner l'histoire, les acteurs quittent peu à peu leur statut de conteur pour incarner leur personnage, faisant écho à Aldonso Quichano devenant Don Quichotte.

Pour parfaire ce travail, nous avons invité Jean Le Scouarnec, co-directeur artistique du Théâtre de l'Echange, à accompagner la création. Rencontré à Guidel lors d'un stage autour de Brian Friel et Samuel Beckett auquel a participé Julien Galardon, nous lui avons proposé d'apporter son expérience de metteur en scène et de comédien au service de ce projet. Ses courtes interventions (cinq jours) à différentes étapes du projet nous ont invitées au questionnement ou nous ont donné quelques pistes de recherche tant sur le plan de la dramaturgie, de la mise en scène et de la direction d'acteur.



Z.U.P - ZONE D'UTOPIE POETIQUE -

Prolongement de l'univers extraordinaire de *Don Qui ?*, la Cie du Roi Zizo peut vous proposer en complément de *Don Qui ?* **La Z.U.P - Zone d'Utopie Poétique**, un campement onirique (dôme, caravane-scène, guinguette...) pour une soirée sous les étoiles en compagnie de comédiens et de musiciens... Au programme :



LA GUINGUETTE DE LA REINE ZAZA

La cuisine de la Reine Zaza, élaborée en grande partie à partir de **produits locaux et issus de l'agriculture biologique**, avec quelques notes de plantes sauvages comestibles, se veut inventive, saine et colorée. Elle propose une **petite restauration et une buvette** au sein de la Zone d'Utopie Poétique, chaque soir, avant et après le spectacle *Don Qui ?*

La guinguette de la Reine Zaza peut impliquer des associations locales (parents d'élèves, jumelage, comité des fêtes) dans la confection et le service de ses plats.



CONCERT ET AMBIANCE CABARET

Pendant ce temps, la caravane d'un des habitants de la Z.U.P se déploie et s'entrouvre sur un petit intérieur charmant qui n'est autre qu'une **scène musicale**. Chaque soir un musicien ou un groupe, choisi avec soin par la compagnie, s'y installe pour chanter, jouer et ouvrir le bal.

Quelques artistes accueillis à la Z.U.P : Laëtitia Sheriff, Robert le Magnifique, Ladylike Lilly, Maïon & Wenn, Fieffé Fou, Le Ténor de Brest, Oscar Philéas, The Jack Daniel's String Band...

La programmation musicale peut être faite en concertation avec des partenaires locaux pour mettre en valeur la scène musicale du territoire.



DECORATION SOIGNEE ET AMBIANCE CONVIVIALE

La caravane cuisine est bordée de jardinières, où des plantes aromatiques sont cultivées en vue de préparations culinaires. La caravane-scène est en position idéale pour se déployer au milieu de la guinguette. Les campements de saltimbanques, comme les coulisses d'un spectacle, sont souvent inaccessibles au public, souvent placés à l'écart ou derrière le chapiteau. Chez la compagnie du Roi Zizo, le campement est une composante incontournable de l'esprit de la Zone d'Utopie Poétique, avec ses caravanes, sa cuisine, son rythme, ses turpitudes. Le public est invité dans l'intimité de cet espace le temps d'une soirée.

Au final, deux histoires se sont étrangement entremêlées, deux histoires faites d'errance, d'illusion, d'utopie et d'un soupçon de folie : celle de Don Quichotte et celle de la Zone d'Utopie Poétique.



ACTIONS CULTURELLES

La Cie du Roi Zizo peut proposer un programme d'actions culturelles auprès de plusieurs publics, dans le cadre de la programmation de *Don Qui ?* et /ou de l'accueil de la *Zone d'Utopie Poétique*.

N'hésitez pas à nous contacter pour plus d'informations :
Sophie RACINEUX / diffusion@roizizo.fr / 06 12 37 05 23

RENCONTRES AVEC LE PUBLIC

Les membres de la compagnie du Roi Zizo peuvent accueillir différents publics sous leur dôme pour une présentation de leur projet :

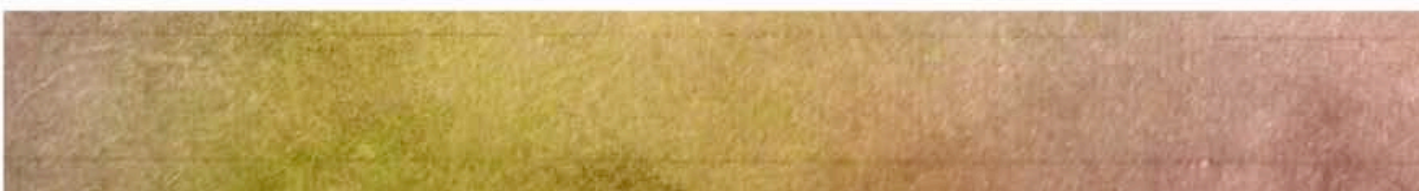
- > La compagnie : son histoire, son fonctionnement...
- > La ligne artistique : brève présentation de *Don Qui ?*, les résonances avec le projet de la compagnie, le parti pris de l'équipe pour l'adaptation théâtrale,
- > Les différentes techniques utilisées pour le spectacle et leurs justifications dramaturgiques,
- > Les coulisses du spectacle : la méthodologie de création, le fonctionnement technique du chapiteau...

ATELIERS DE PRATIQUE ARTISTIQUE

La Compagnie du Roi Zizo développe des actions culturelles auprès du jeune public. Elle propose un atelier autour d'une adaptation théâtrale de l'album jeunesse « Max et les Maximonstres » de M. Sendak. Les thématiques de cette histoire (exploration de l'imaginaire poétique, rencontre avec des créatures fantasmagoriques) et les techniques utilisées (théâtre masqué et théâtre d'ombres) sont proches de celles de l'univers du Roi Zizo.

Ces ateliers de pratique artistique ont pour objectif de :

- > Sensibiliser les enfants à l'univers du théâtre itinérant,
- > Favoriser chez l'enfant une recherche créative et artistique,
- > Apprendre quelques techniques propres au théâtre,
- > Développer une démarche de création collective,
- > Partager les acquis lors d'une restitution de travail.



TECHNIQUE

Les informations suivantes sont sélectives.

Pour avoir les fiches techniques complètes, n'hésitez pas à contacter :

Emilie HOYET / 06 88 57 94 44 / regie@roizizo.fr

DON QUI ?

Le spectacle *Don Qui ?* se joue uniquement sous le dôme de la compagnie. C'est un dôme autoporté qui peut être installé en extérieur comme en intérieur, ou utilisé comme lieu de représentation pour d'autres spectacles programmés dans le cadre de festivals. Nous contacter.

Equipe de 5/6 personnes en tournée.

Diamètre	> 10 mètres
Hauteur maximum	> 4 mètres
Jauge	> 70 places assises
Classification	> CTS homologué en 4ème catégorie
Temps de montage	> 12h (<i>l'installation commence la veille du jour de la première représentation</i>)
Temps de démontage	> 6h (<i>Le démontage commence le lendemain de la dernière représentation</i>)
Scénographie extérieure	> Un totem ZUP ! / 10 guirlandes / 1 caravane décorée



BESOINS TECHNIQUES

- > S'assurer de la possibilité de pouvoir planter des pinces sur une profondeur de 90 cm,
- > Prévoir l'accessibilité des camions sur le site,
- > Un éclairage public sur le site et aux abords du site,
- > Des toilettes accessibles au public,
- > Des sanitaires (douches, lavabos, toilettes) accessibles à tout moment pour les membres de la compagnie,
- > Mise à disposition de trois branchements électriques indépendants monophasés (220V/16A) sur le site qui seront accessibles dès l'arrivée de la compagnie.



DON QUI ?

AVEC LE DISPOSITIF Z.U.P !

INFORMATIONS EQUIPEMENT COMPAGNIE

La caravane scène

Dimension de la scène > 2m*3m

Espace d'implantation de la caravane > 6m*6m

Equipement > autonome en son et lumière

La guinguette

Equipement > un comptoir

> 50 couverts et une batterie de cuisine

La scénographie extérieure

En plus de celle installée pour le spectacle > 3 caravanes décorées



BESOINS TECHNIQUES

> Un lieu à proximité du site (moins de 5 minutes à pied) avec un grand frigidaire, un bac évier et une gazinière avec four,

> Un barnum de 3m*5m,

> 15 tables et 30 bancs,

> 3 poubelles.



INFORMATIONS PRATIQUES

DON QUI ?

Durée > 1H

Âge > tout public à partir de 7 ans

Jauge > 70 personnes

Deux séances par jour possibles.

Contact diffusion / actions culturelles

Sophie Racineux
diffusion@roizizo.fr
06 12 37 05 23

Contact compagnie



Association Zones d'Utopie Poétique - Cie du Roi Zizo
6 rue de la Tannerie 56000 Vannes
contact@roizizo.fr

Licences d'Entrepreneur du Spectacle:1-1026352,2-1026353,3-1026

**DOSSIERS, VIDEOS DE *DON QUI ?* ET DE LA ZUP
ACTUALITES, DATES A VENIR SUR**

www.roizizo.fr